

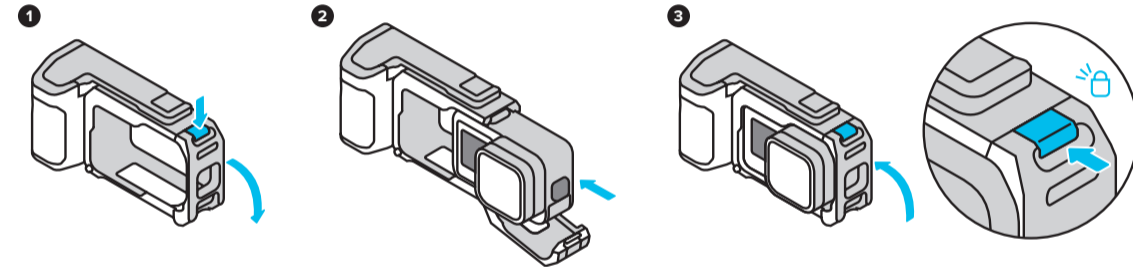


# Point-and-Shoot Grip

Poignée « appareil photo compact » • Point-and-Shoot-Griff • Impugnatura point-and-shoot • Agarre para apuntar y disparar • Grip para câmera compacta • Richt-en-klik-handgreep • Kompaktkameran kahva • Uchwyt do rejestrowania z ręki • Рукоятка для камеры • Sikta-och-tryck-grepp • 随拍手柄 • 對準即拍握把 •コンパクトカメラグリップ • 포인트 앤 쏠 그립 • مقبض التوجيه والتصوير

## Grip Setup

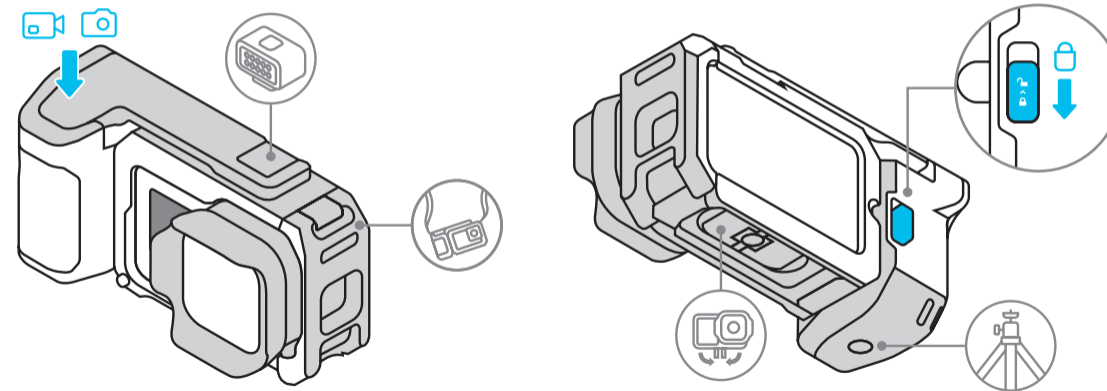
Mise en place de la poignée • Griff anbringen • Impostazione dell'impugnatura • Configuración de agarre • Configuração do grip para câmera • Opstelling handgreep • Kahvan asettaminen • Montaż uchwytu • Настройка рукоятки • Greppkonfiguration • 手柄設置 • 握把設定 • グリップのセットアップ • 그립 설정 • إعداد المقبض



**PRO TIP:** Turn off QuikCapture to prevent accidental recording. • **ASTUCE DE PRO :** désactivez QuikCapture pour éviter tout enregistrement accidentel. • **PROFITIPP:** Deaktiviere QuikCapture, um unbeabsichtigte Aufnahmen zu vermeiden. • **SUGGERIMENTO PRO:** disattiva QuikCapture per evitare registrazioni accidentali. • **CONSEJO PROFESIONAL:** Desactiva QuikCapture para evitar una grabación accidental. • **DICA PRO:** desative o QuikCapture para evitar gravações acidentais. • **PRO TIP:** Schakel QuikCapture uit om onbedoelde opnamen te voorkomen. • **PRO-VINKKI:** Poista QuikCapture käytöstä, jotta kamera ei kuvaa vahingossa. • **PORADA!** Aby zapobiec przypadkowemu nagrywaniu, wyłącz funkcję QuikCapture. • **СОВЕТ ОТ ЭКСПЕРТОВ.** Отключите функцию QuikCapture, чтобы избежать случайного включения записи. • **PROFFSTIPS:** Stäng av QuikCapture för att förhindra oavsiktlig inspelning. • **手专业提示:** 关闭 QuikCapture 一键快拍, 以防止意外录制. • **專業提示:** 關閉 QuikCapture 以避免非預期攝錄. • **PRO TIP:** 誤って録画されることを防ぐには、QuikCapture (クイックキャプチャー) をオフにします. • **프로팁:** 실수로 촬영하지 않도록 QuikCapture를 끕니다. • **نصيحة للمحترفين:** أوقف تشغيل ميزة QuikCapture لمنع التسجيل عن طريق الخطأ.

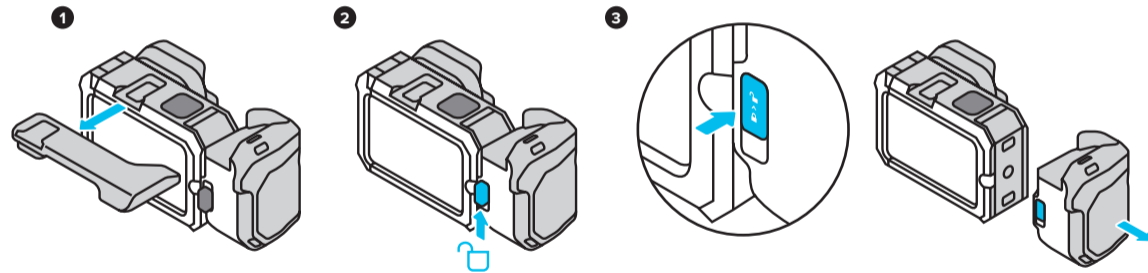
## Grip Features

Caractéristiques de la poignée • Griff-Funktionen • Funzioni dell'impugnatura • Características del stick • Recursos do grip para câmera • Functies handgreep • Kahvan ominaisuudet • Funkcje uchwytu • Возможности рукоятки • Greppfunktioner • 手柄功能 • 握把功能 • グリップの特徴 • 그립 기능 • مميزات المقبض



## Frame Setup

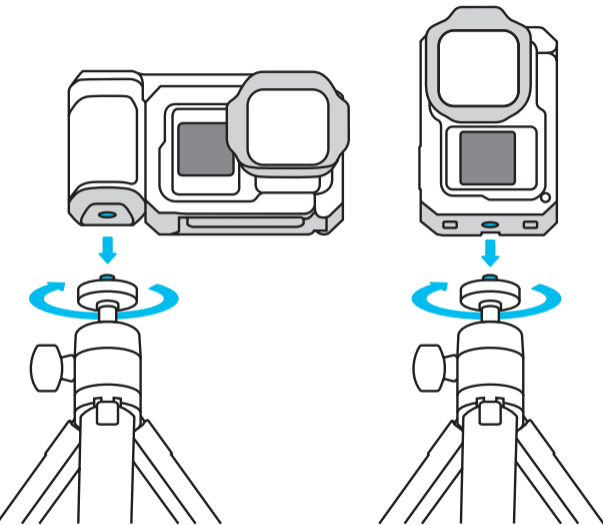
Mise en place du châssis • Rahmen zusammensetzen • Impostazione della cornice • Configuración del marco • Configuração da estrutura • Opstelling handgreep • Kehyksen asettaminen • Montaż ramki • Настройка рамки • Ramkonfiguration • 保护框设置 • 外框設置 • フレームのセットアップ • 프레임 설정 • إعداد الإطار



## 1/4-20 Mounting

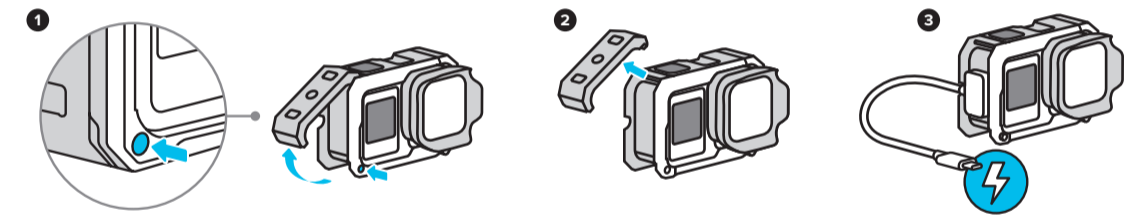
### (Tripod + Ball Head sold separately)

Fixation 1/4-20 (trépied et tête sphérique vendus séparément) • 1/4-20-Halterung (Stativ + Kugelgelenk separat erhältlich) • Montaggio da 1/4-20 (treppiedi + giunto sferico in vendita separatamente) • Soporte 1/4-20 (El trípode + cabezal esférico se vende por separado) • Suporte de 1/4-20 (Tripé + cabeça esférica vendidos separadamente) • 1/4-20 bevestiging (statief en kogelkop afzonderlijk verkrijgbaar) • 1/4-20-asennus (kolmijalka + kuulapää myydään erikseen) • Москование 1/4-20 (statyw + przegub kulowy są sprzedawane oddzielnie) • Крепление 1/4-20 (штатив + шарнирная головка приобретаются отдельно) • 1/4-20-montering (stativ och kullad säljs separat) • 1/4-20 固定 (三脚架 + 球形接头单独出售) • 1/4-20 固定座 (腳架+球頭另售) • 1/4-20マウント (三脚 / ポールヘッドは別売) • 1/4-20 장착(삼각대 + 볼 헤드 별매) • أداة تركيب مقاس 1/4-20 (تُباع الحامل الثلاثي القوائم والرأس الكروي بشكل منفصل)



## Connect to External Power (Contacto sold separately)

Connexion à une alimentation externe (Contacto vendue séparément) • An externe Stromquelle anschließen (Contacto separat erhältlich) • Collegamento all'alimentazione esterna (Contacto in vendita separatamente) • Conexión a alimentación externa (Contacto se vende por separado) • Conexão à alimentação externa (Contacto vendido separadamente) • Aansluiten op externe voeding (Contacto afzonderlijk verkrijgbaar) • Yhdistä ulkoiseen virtälähteeseen (Contacto myydään erikseen) • Podłącz do zasilania zewnętrznego (akcesorium Contacto jest sprzedawane oddzielnie) • Подключение к внешнему источнику питания (Contacto приобретается отдельно) • Anslut till en extern strömkälla (Contacto säljs separat) • 连接到外部电源 (Contacto 单独出售) • 連接至外部電源 (Contacto 另售) • 外部電源との接続 (Contactoは別売) • 외부 전원에 연결 (Contacto 별매) • التوصيل بمصدر طاقة خارجي (تُباع Contacto بشكل منفصل)



**Note: Must remove frame door when using Contacto door** • Remarque : la porte du châssis doit être retirée lors de l'utilisation de la porte Contacto • Hinweis: Die Klappe des Rahmens abnehmen, wenn die Contacto Klappe verwendet werden soll. • Nota: è necessario rimuovere lo sportello della cornice quando si utilizza lo sportello Contacto • Nota: Debes quitar la puerta del marco cuando utilices la puerta Contacto • Observação: é necessário remover a porta da estrutura ao usar a porta Contacto • Opmerking: Het frameklepje moet worden bij gebruik van het Contacto-klepje • Huomautus: Linssikehyksen luukku on poistettava, kun käytetään Contacto-luukku • Uwaga: Podczas korzystania z drzwiczek Contacto należy zdjąć drzwiczki ramki. • Примечание. При использовании крышки Contacto необходимо снять крышку рамки • Obs! Ramluckan måste tas bort när Contacto-luckan används • 注意: 使用 Contacto 护盖时, 务必卸下保护框护盖 • 備註: 使用 Contacto 護蓋時, 必須卸下外框護蓋 • 注: Contactoドアの使用時はフレームドアを取り外す必要があります • 참고: Contacto 도어 사용 시 프레임 도어를 제거해야 함 • ملاحظة: يجب إزالة باب الإطار عند استخدام باب Contacto