

glass curve elite

Conseils d'installation



Important : la protection d'écran est entièrement adhésive. L'installation n'est pas difficile mais nécessite une attention particulière. Prenez le temps de réaliser soigneusement chaque étape.



1

NETTOYEZ SOIGNEUSEMENT VOTRE ÉCRAN.

Éteignez votre téléphone et enlevez tous les accessoires (étui, protection d'écran, etc.). Nettoyez soigneusement votre écran, même si votre appareil est neuf et sort tout juste de l'emballage. Commencez avec la lingette de nettoyage, puis avec le chiffon microfibre. Soyez particulièrement vigilant sur les bords incurvés. Utilisez l'autocollant pour retirer toutes les poussières ou peluches restantes.

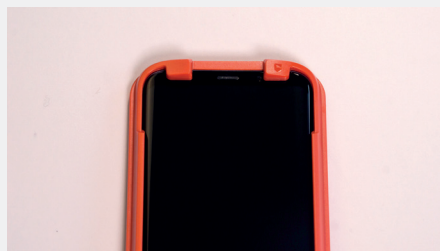


2

PLACEZ LE SUPPORT EZ APPLY SUR VOTRE TÉLÉPHONE.

Il est impératif d'utiliser le support d'installation pour garantir un alignement parfait. Si votre InvisibleShield n'est pas droit, vous risquez de rencontrer des problèmes au niveau des fonctionnalités. La partie supérieure du guide est indiquée par le logo InvisibleShield. Elle s'aligne contre le haut-parleur de votre téléphone.

Appliquez le support EZ Apply sur votre appareil et appuyez fermement pour le maintenir en place. Vérifiez que les angles sont bien placés et correctement alignés.



3

RETIREZ LA LANGUETTE 1. POSITIONNEZ ET ALIGNEZ.

Avant de placer votre InvisibleShield dans le guide EZ Apply, vous remarquerez que la partie supérieure de la protection d'écran a été découpée pour s'adapter autour de votre haut-parleur. Cette extrémité se place en haut du guide EZ Apply (l'extrémité où se trouve le logo InvisibleShield).

Retirez le film de protection numéro 1. Ne touchez **PAS** la surface exposée. Utilisez les languettes EZ Apply pour placer votre InvisibleShield dans le guide EZ Apply.



4

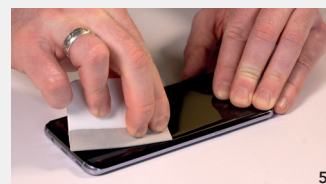
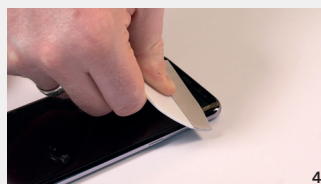
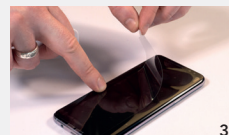
APPLICATION À L'AIDE DE LA RACLETTE.

Avec le doigt, appuyez sur la protection InvisibleShield vers le milieu de l'écran. Puis retirez avec vigilance le support EZ Apply, puis le film de protection.

Pour la suite, tenez la raclette avec quatre doigts lorsque vous la faites glisser le long de votre écran. Cela permettra d'exercer une pression ferme et uniforme.

En commençant en bas de l'écran, passez l'extrémité en tissu de la raclette jusqu'en haut de l'écran, en un mouvement fluide.

Ensuite, en commençant de nouveau en bas de l'écran, remontez la raclette vers le côté gauche de l'écran. Répétez ce mouvement pour le côté droit. Enfin, avec les pouces, lissez la protection InvisibleShield sur le contour de l'écran.

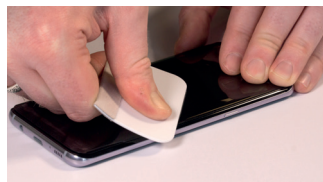


conseil

5

TERMINEZ.

Avec l'extrémité plus dure de la raclette, éliminez toutes les éventuelles bulles restantes.



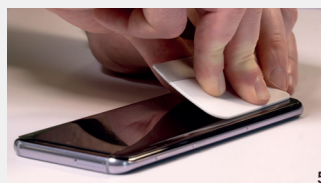
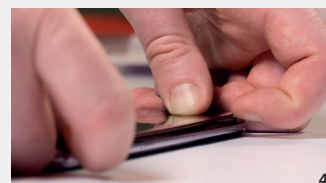
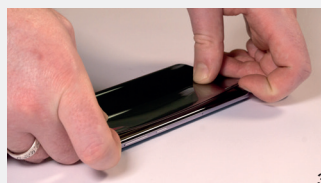
Regardez la vidéo d'installation sur www.zagg.com/gceinstall

Améliorez la sensibilité tactile de l'écran :

Paramètres > Fonctions avancées > Sensibilité tactile > Activer

En raison du revêtement adhésif intégral, il risque de rester une bulle d'air tenace. Soulevez doucement le bord de l'**InvisibleShield** à proximité de la bulle et utilisez la raclette pour appliquer de nouveau cette partie de la protection. Vous devrez peut-être faire plusieurs tentatives pour supprimer les bulles tenaces.

De nouveau, soulevez le bord qui se trouve le plus près de la bulle. Avec la raclette, poussez la partie restante de la bulle d'air vers le bord de la protection que vous avez relevé.



Lorsque vous soulevez une partie de l'**InvisibleShield**, vous exposez la zone aux poussières. Si nécessaire, utilisez l'autocollant anti-poussières pour retirer toute éventuelle particule avant d'appliquer de nouveau l'**InvisibleShield**.

Lorsque vous retirez la protection d'écran en verre existante, soulevez doucement et soigneusement pour éviter de vous blesser avec du verre cassé ou ébréché.



conseil 1 & 2

conseil 3

conseil 4

conseil 5

FÉLICITATIONS !

Votre écran est désormais doté d'une protection résistante.

