

Philips Shaver series 9000  
Scheerhoofden

V-Track Precision PRO-mesjes

Past op de S9000 (S9xxx)  
Past op Star Wars-scheerapparaat  
SW97xx  
Past op Star Wars-scheerapparaat  
SW67xx



SH90/60

## Een scheerapparaat als nieuw

Vervang de scheerhoofden om de 2 jaar voor optimale resultaten

Binnen twee jaar scheren uw scheerhoofden 9 miljoen haren van uw gezicht. Vervang de scheerhoofden om weer van optimale prestaties te profiteren. Compatibel met scheerapparaten uit de 9000-serie.

### Perfectie in elke beweging

- Ons beste scheersysteem voor baarden van 1-3 dagen

### Gebruiksvriendelijk

- Vervangingsherinnering
- Reset uw scheerapparaat nadat u de scheerhoofden hebt vervangen
- Eenvoudig te vervangen hoofden
- Een scheerapparaat als nieuw



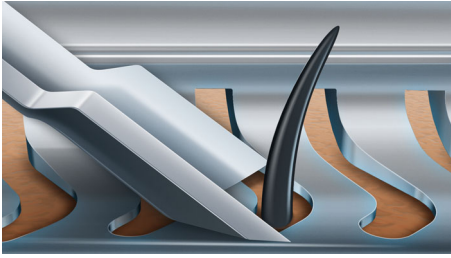
# PHILIPS

## Scheerhoofden

V-Track Precision PRO-mesjes Past op de S9000 (S9xxx), Past op Star Wars-scheerapparaat SW97xx, Past op Star Wars-scheerapparaat SW67xx

# Kenmerken

### V-Track PRO-messysteem



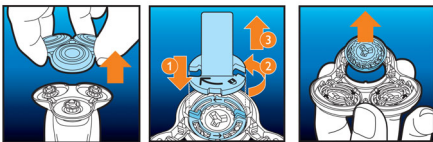
Scheer perfect glad. De V-Track Precision PRO-mesjes brengen elke haar voorzichtig in de beste positie, voor een baard van 1-3 dagen. Zelfs voor platliggende haren en haren met verschillende lengtes. Scheert 30% gladder met minder bewegingen, waardoor uw huid in perfecte conditie blijft.

### Vervangingsherinnering



De nieuwste Philips-scheerapparaten hebben een ingebouwde vervangingsherinnering in de vorm van een scheerunitsymbool. Dit symbool gaat branden en geeft aan wanneer u de scheerhoofden dient te vervangen.

### Eenvoudig vervangbaar



1. Trek de scheerhoofdhouder eraf. 2. Plaats de borgringhouder op de borgring, draait de houder

linksom en verwijder deze van het scheerhoofd. 3. Vervang de scheerhoofden. 4. Plaats de borgring op het scheerhoofd met de houder en draai de houder rechtsom om deze weer te bevestigen. 5. Plaats de scheerhoofdhouder. 6. Houd de aan-uitknop langer dan 5 seconden ingedrukt om het scheerapparaat te resetten.

### Uw scheerapparaat resetten



Als u de scheerhoofden hebt vervangen, kunt u de vervangingsherinnering resetten door de aan-uitknop langer dan 7 seconden ingedrukt te houden. Anders wordt de herinnering automatisch uitgeschakeld na 9 opeenvolgende scheerbeurten.

### Een scheerapparaat als nieuw



Vervang de scheerhoofden om de 2 jaar als u uw scheerapparaat als nieuw wilt laten presteren.

SH90/60

# Specificaties

### Scheerhoofden

- Geschikt voor producttype: Shaver series 9000 (S9xxx), Shaver series 8000 (S8xxx)
- Scheerhoofden per verpakking: 3

### Accessoires

- Meegeleverd: Borgringhouder



Publicatiedatum  
2017-11-24

Versie: 5.2.1

EAN: 08 71010 37904 71

© 2017 Koninklijke Philips N.V.  
Alle rechten voorbehouden.

Specificaties kunnen zonder voorafgaande kennisgeving worden gewijzigd. Handelsmerken zijn het eigendom van Koninklijke Philips N.V. en hun respectieve eigenaren.

[www.philips.com](http://www.philips.com)

\* Vergeleken met vorige Philips-model